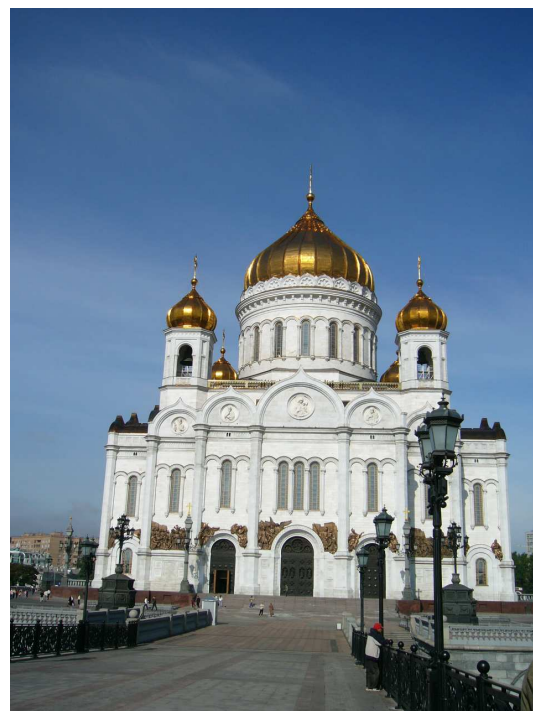
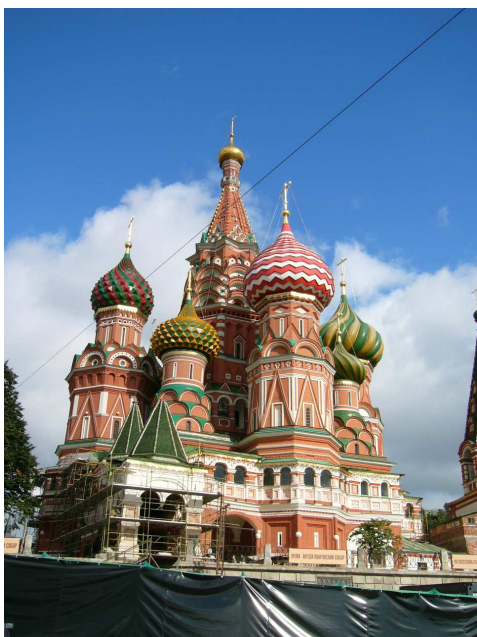


LA RUSSIA : UN PAESE IMMENSO E TUTTO DA SCORPIRE

Il Paese più grande del pianeta !!

- 17 milioni di kmq
- 10 fusi orari
- 27 lingue ufficialmente riconosciute
- climi dal temperato continentale, al glaciale artico, all'oceánico
- sede delle più vaste foreste del mondo
- ricchissimo di risorse naturali e....
-POCHISSIMO POPOLATOcirca 8 abitanti per kmq in media !!

La Federazione Russa rappresenta un mondo affascinante e misterioso, difficile da scoprire ed apprezzare appieno affidandosi solamente ad itinerari preconfezionati da percorrere in gruppo. Figlia di una storia che comincia verso l'anno mille nelle foreste di Vladimir, prende forma come khanato nell'ambito dell'impero di Gengis Khan e finalmente nel '700 forma il più vasto impero moderno, é una terra di splendori, di spazi infiniti, di esagerazioni e di misteri che richiede una guida sapiente e non ama il turismo di massa.



Per questo noi di GATTACA VIAGGI abbiamo selezionato dei corrispondenti locali di alto livello, a Mosca, San Pietroburgo e nella Regione Autonoma di Khanty-Mansiysk in Siberia con lo scopo di poter offrire itinerari personalizzati, costruiti sulle specifiche esigenze del Cliente e del tempo a disposizione, e che aiutino il visitatore a scoprire i tesori della Russia nel profondo del loro mistero.

Dialogando con i nostri corrispondenti ed in costante contatto con i Clienti, possiamo in pochi giorni costruire un viaggio che tenga conto sia dei desideri espressi che delle specifiche caratteristiche dei servizi ottenibili sul posto nonché delle previste condizioni climatiche. Gli itinerari possono essere costruiti con totale presa in carico dei Clienti dal loro arrivo nella Federazione fino alla loro partenza, ma anche alternando periodi di servizio pieno con giornate lasciate alla libertà del viaggiatore, che potrà organizzarsi sul luogo – compatibilmente con le restrizioni ancora in parte presenti sui visti turistici - scegliendo in totale autonomia sistemazioni, trasporti e visite.

Inoltre abbiamo esplorato le immense possibilità date dal turismo fluviale che in Russia è particolarmente sviluppato. Molti conoscono le classiche crociere tra Mosca e S.Pietroburgo, assai frequentate dal pubblico occidentale. **Noi siamo allora andati a cercare proposte solitamente disponibili esclusivamente sul mercato interno Russo**, e quindi vi proponiamo due itinerari assolutamente particolari come è nel nostro stile, uno verso Astrakhan sul Caspio e l'altro nella regione del Lago Baikal.

I dettagli di questi itinerari sono riportati nella sezione seguente.

Per la Russia Europea, garantiamo guide in Italiano. Sulle crociere verso oriente ed in Siberia questo non sarà sempre possibile ma in ogni caso durante tutta la permanenza uno staff di specialisti sarà a disposizione per qualunque evenienza o problema.

ECCO ALCUNE PROPOSTE



LUNGO WEEK-END A SAN PIETROBURGO SULLE ORME DI CATERINA LA GRANDE

Quattro giorni – tre notti da Giovedì a Domenica con volo diretto ROSSYA AIRLINES da Milano.

Una carrellata attraverso i palazzi splendenti della grandiosa Capitale dell'Impero guidati da una delle interpreti del G8, il tutto completato da uno spettacolo di danze e da un giro su di una barca dedicata lungo i misteriosi canali che videro complotti e congiure.

A partire da 800.- € a persona in camera doppia.

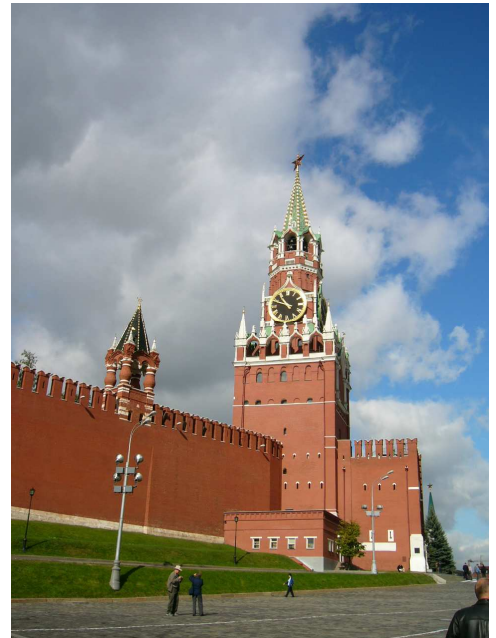
UNA SETTIMANA TRA MOSCA E S.PIETROBURGO CON TRASFERIMENTO IN TRENO DI LUSO TRA LE DUE CITTA'.

Le due anime della Russia attraverso le sue due città più famose, MOSCA porta dell'Asia con le sue mille cupole d'oro ed il suo fiume maestoso, San PIETROBURGO disegnata da architetti Italiani nel '700 e saldamente rivolta ad Occidente. Tra le due, una notte nei compartimenti lussuosi di prima classe di un treno una volta spartanamente Sovietico ed ora incredibilmente rinnovato.

A partire da 2,300.- € a persona in camera doppia

CAPODANNO IN SIBERIA

Sette notti di avventura con una sosta iniziale a Mosca o S.Pietroburgo, continuando poi per la Siberia Settentrionale per visitare gli accampamenti degli aborigeni con i loro allevamenti di renne ed ammirare nelle piazze del capoluogo delle magiche sculture di ghiaccio fatte per celebrare l'arrivo del Babbo Natale Russo, il Nonno Gelo.



A partire da 3,600.- € a persona

VIAGGIO SUL LAGO BAIKAL

Viaggio di 14 giorni alla scoperta delle bellezze del Lago BAIKAL con visita di Irkutsk e Ulan Ude – ritorno con sosta a Mosca

PROGRAMMA

L'ordine delle visite può subire variazioni per motivi organizzativi.

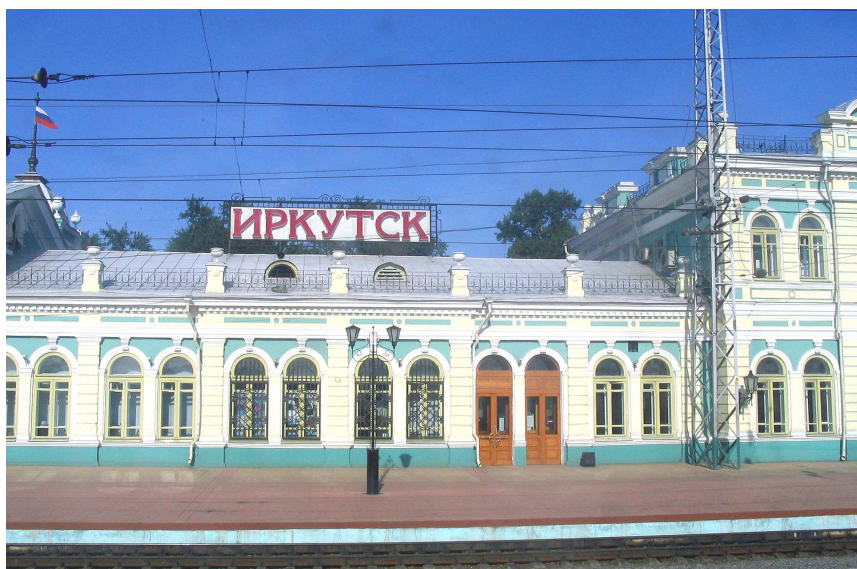
Primo giorno – Partenza dall'Italia

Secondo giorno – Irkutsk

All'arrivo in aeroporto, incontro con la guida. Trasferimento all'albergo. Pranzo in ristorante. Nel pomeriggio, visita di Irkutsk con guida in Italiano.

La città è oggi una delle più importanti della Siberia; la sua fondazione risale al 1652, come avamposto commerciale per l'esazione dei tributi (pagati in pellicce) dalle tribù buriate della zona e fu il capoluogo dell'omonimo governatorato.

I decenni e i secoli successivi videro il suo sviluppo come centro commerciale; Irkutsk raggiunse una certa prosperità che le portò notevoli migliorie urbanistiche che la portarono ad essere definita "la Parigi della Siberia". Analogamente a moltissimi insediamenti siberiani, anche Irkutsk ha una grossa componente della popolazione discendente da deportati, prima sotto il regime zarista, poi sotto i bolscevichi.



Irkutsk è situata lungo il fiume Angara, 45 km a valle del Lago Baikal, ed è la base per le escursioni nella regione.

Cena e pernottamento in albergo.

Terzo giorno– Trasferimento verso il lago – inizio della Crociera.

Dopo la prima colazione, partenza per Listvianka (c/a 70 km). Visita al museo de Lago Baikal. Al termine, trasferimento al porto ed imbarco sulla motonave per inizio della navigazione. Pranzo in ristorante e cena sulla motonave.

L'immagine sottostante mostra il percorso complessivo nella zona del lago. La crociera copre il tratto da Listvyanka a Monakhovo, mentre il percorso iniziale da Irkutsk e quello finale per Ulan Ude si effettueranno via terra.

Dal quarto al nono giorno. Navigazione.

Durante il percorso, si toccherà prima la stazione sul lago della linea ferroviaria Circumbaicalica – un ramo meridionale della Transiberiana costruito per evitare la zona nord che presentava alla fine dell'800 difficoltà tecniche insuperabili.

Dalla stazione, si risale per la Baia Peschnaya con soste per visitare le spiagge di sabbia lungo la costa.

Sosta a Sagan-Zaba, il famoso punto in cui sono stati trovati petroglifi antichissimi.

E' possibile arrivare alla Baia Peschnaya solo via acqua, pertanto l'atmosfera che troverete è indimenticabile. La costa presenta una infinita varietà di forme e di colori e da molti la zona considerata la più spettacolare dal punto di vista paesaggistico e naturalistico di tutto il Lago Baikal

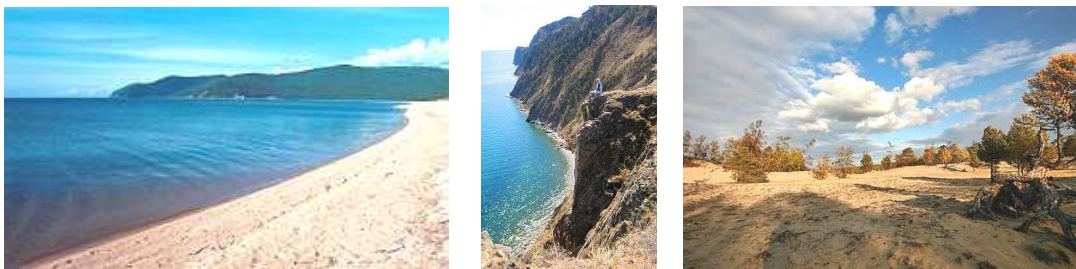




In seguito la navigazione continua verso l'isola di **OLKHON**, per la visita del tempio buddista. L'Isola di Olkhon è uno dei punti storici più significativi del Lago Baikal, scenario di leggende e racconti mitici, dove ancora rimangono intatte le tradizioni culturali di uno dei principali popoli della zona, i Buriati. Si narra inoltre che sull'isola ebbe inizio la tradizione dello sciamanesimo.

Visita al famoso **BURKHAN**, la Roccia dello Sciamano. L'isola è ricca di luoghi sacri dedicati alle divinità locali dove si celebravano riti ancestrali. La visita di questi luoghi potrà essere fatta solo se le condizioni di attracco lungo la costa saranno favorevoli.

Nella parte settentrionale dell'isola si potrà visitare Mys Khoboj (in lingua buriata Capo della Zanna), il punto più nord.. Si incontreranno inoltre dune di sabbia dovute al costante vento che modella le dune portando sabbia dalla costa e modificandone continuamente la forma



Dopo l'Isola di Olkhon, la navigazione prosegue verso la baia Zavorotnaya. Tutta la zona del lago Baikal è sotto la tutela dell'UNESCO, in particolare per la sua ricca fauna che comprende una rarissima specie di foca di acqua dolce.

Visita alla baia Zmeevaya (Baia dei Serpenti), famosa per le fonti di acqua calda (fino a 40-45 gradi) che sgorgano in diversi punti sulla terraferma e sott'acqua. La popolazione locale da secoli utilizza l'acqua termale del posto per scopi curativi.



Dalla Baia Zavorotnaya la nave attraverserà infine il lago per portarsi sulla costa orientale e raggiungere l'approdo di Monakhovo, all'interno di una pittoresca baia.

Decimo giorno – Monakhovo- Ulan Ude

Colazione sulla motonave e poi inizio del trasferimento via terra verso Ulan Ude.

Da Monakhovo la prima tappa di 20 km si svolge su di una strada sterrata in buone condizioni.. In seguito inizia un tratto di circa 60 km molto pittoresco, ma meno intrattenuto, come si può vedere dalla foto a lato.

Questo primo percorso – che termina ad Uz-Barguzin - si effettuerà in fuoristrada UAZ e durerà circa 3 ore. A Uz-Baguzin si cambia veicolo, prendendo un normale pulmino, per percorrere i rimanenti 260 km di strada in ottime condizioni, a tratti asfaltata..

In totale, il percorso da Monakhovo ad Ulan Ude richiede circa 6 ore, senza contare le soste per scattare fotografie (consigliate !!) e per un pic-nic.

All'arrivo a Ulan Ude, sistemazione in albergo e breve visita della cittadina.

Ulan Ude è la capitale della Repubblica di Buriatia.

Fondata nel XVII secolo dai Cosacchi, divenne rapidamente uno dei centri principali sul percorso tra la Russia centrale e la Mongolia.

Chiusa fino al 1991 agli stranieri, la città presenta diversi esempi di dimore di mercanti, riccamente decorate.





Rientro in albergo e pernottamento

Ad Ulan Ude si trova il principale museo etnografico all'aria aperta della Russia Transbaikalica, con reperti che risalgono fino all'epoca degli Unni..

Interessante anche la cattedrale Ortodossa - uno dei primi edifici in pietra di tutta la Siberia - e la Testa di Lenin, la più grande raffigurazione di questo tipo del leader Sovietico.

Undecimo giorno-- Ulan Ude

Prima colazione in albergo. Visita nei dintorni di Ulan Ude del complesso religioso di Ivolghinsk Datsan, uno dei più importanti per il Buddismo Siberiano. Pranzo in un ristorante locale con cucina tipica Buddista. Nel pomeriggio trasferimento ad un villaggio dei Vecchi Credenti (minoranza religiosa che conserva i modi di vita del XVIII° secolo.

Dodicesimo giorno - Ulan Ude-Mosca

Dopo la colazione, trasferimento in aeroporto per imbarco sul volo per Mosca. All'arrivo, transfer con minibus privato all'albergo. Pomeriio a disposizione.

Tredicesimo - Mosca

Prima colazione in albergo. Incontro con la guida e visita a piedi del Cremlino con le cattedrali e l'Armeria. Pranzo e cena liberi

Quattordicesimo giorno - Mosca - Milano

Prima colazione in albergo. Mattinata libera. Nel primo pomeriggio, trasferimento all'aeroporto per imbarco sul volo di ritorno.

QUOTA INDIVIDUALE a partire da 3,750.- € :

La quota comprende:

Tutti i trasferimenti riportati nel programma
 Escursioni specificate
 Trattamento FB da Irkutsk a Ulan Ude sia sulla motonave che a terra (a terra pranzi e cene si svolgeranno in ristoranti)
 Noleggio di una motonave riservata al gruppo. (vedi sotto la descrizione)
 Permesso delle autorità locali per la visita nei luoghi che lo richiedono
 Guida-accompagnatore locale in italiano per tutto l'itinerario in Siberia
 Sistemazione a Irkutsk all'Hotel EUROPEHOUSE e a Ulan Ude nell'Hotel GESER.
 Sistemazione a Mosca nell'albergo BUDAPESHT (4* a distanza a piedi dalla Piazza Rossa) con trattamento di B&B
 Visita guidata in Italiano al Cremlino + Armeria con ingressi.
 Assistenza italiana in Russia (telefonica 24 /24)
 Visto ed assicurazione.

Sono quindi esclusi solamente i voli da e per la Russia.

NOTA IMPROTANEI SULLA NAVIGAZIONE SUL LAGO BAIKAL

La speciale posizione del lago, esposto ai venti violenti che spazzano le immense steppe Siberiane, richiede particolare prudenza nella navigazione. Per questo non esistono sul lago grosse motonavi ed il percorso è scelto in modo da mantenersi il più possibile in zone riparate. Inoltre, sono rarissimi lungo il lago dei veri e propri punti di approdo attrezzati, quindi per effettuare visite a terra sarà l'equipaggio a scegliere il punto di sbarco più adatto ed in funzione delle condizioni meteorologiche è possibile che il percorso debba essere variato.

Si raccomanda ai viaggiatori di seguire con attenzione le indicazioni dell'equipaggio e di non interferire nelle manovre.

CARATTERISTICHE DELLA NAVE DIAMOND

- Anno di costruzione : 2009
- Max passeggeri a bordo- 13
- Equipaggio - 3 pers
- Autonomia - 10 - 20 gg
- Velocità- 18 km /ora
- Sistemazione: 6 cabine: 5 DBL, 1 TRPL
- Bagni - 2
- Docce - 2
- Deck per pranzi e cene sul ponte superiore con telone da sole e pioggia
- TV CD e DVD
- Canotto a motore ed attrezzi da pesca





Cabina doppia (in caso di uso singola il letto superiore verrà ripiegato)



Cabina doccia e servizi

VIAGGIO LUNGO IL VOLGA

Viaggio di 13 giorni alla scoperta delle bellezze del Volga fino al Mar Caspio. ritorno con sosta a Mosca

Primo giorno – Partenza dall'Italia – Mosca

All'arrivo in aeroporto, trasferimento al porto fluviale di Mosca

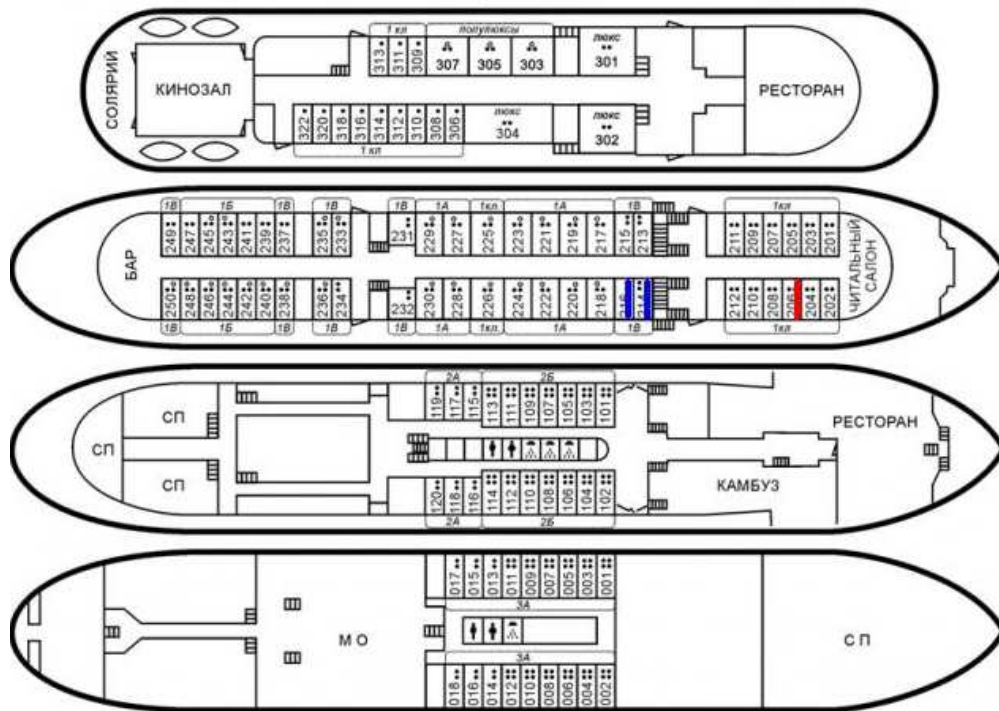
Partenza della crociera

L'immagine a lato mostra il percorso complessivo nella zona della VOLGA.

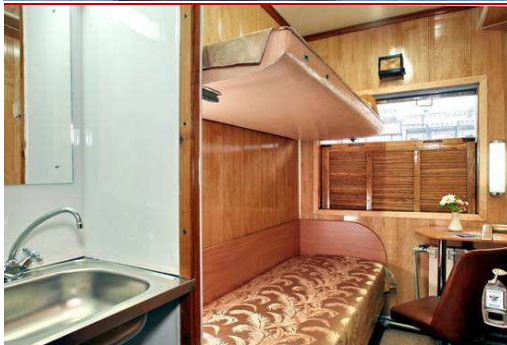
La crociera copre il tratto da MOSCA ad ASTRAHAN, mentre la tratta ASTRAHAN-MOSCA sarà effettuata in aereo.



DISPOSIZIONE DELLE CABINE



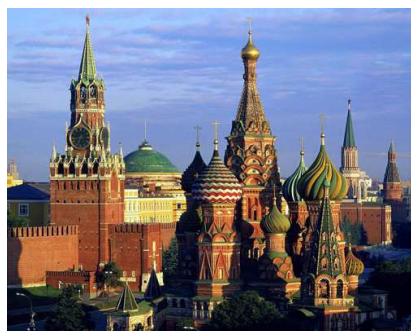
La Nave "Kulibin"



PROGRAMMA INDICATIVO DELLA CROCIERA - VISITE E SOSTE POTRANNO SUBIRE VARIAZIONI PER MOTIVI OPERATIVI

All'arrivo a MOSCA

Partenza per Uglich alle ore 19:30, attraverso le chiuse che collegano la città di Mosca al fiume Volga.



Secondo giorno UGLICH

Pensione completa a bordo. Arrivo ad Uglich e visita della cittadina sull'Anello d'oro tristemente celebre per l'assassinio del principe Dimitry, figlio di Ivan il Terribile. In serata, partenza in direzione Yaroslavl.



Terzo giorno KOSTROMA – PLES – LUKOMOR'E

Pensione completa a bordo. Arrivo a Kostroma alle 13.00.

Visita con guida e minibus dell'antico Monastero di San Ipazio, fondato nel 14° secolo dalla famiglia Zemov, gli antenati della famiglia Godunov. La cripta del monastero divenne la tomba di famiglia dei Godunov. Kostroma è una delle poche città russe che mantengono la classica fisionomia dei secoli 18° e 19°, con strade e viali che si aprono a ventaglio a partire dalla piazza centrale.

Arrivo a Ples alle 19.00. Escursione a piedi sul lungofiume, Piazza del mercato e "izba" tradizionale russa. Partenza da Ples alle 21.00.



Quarto NISHIY NOVGOROD

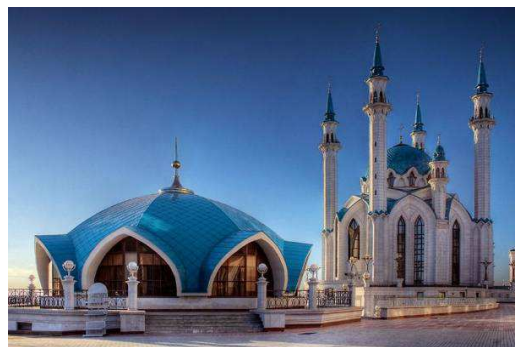
Pensione completa a bordo. Arrivo a Lukomor'e alle 12.00, fermata verde. Arrivo a Nizhni Novgorod alle 16.00 e visita con minibus e guida della città fondata nel 1221. La città, un tempo chiamata Gor'kji, fu a lungo chiusa perché vi venivano esiliati i dissidenti, tra i quali Sakharov. Riaperta al pubblico da pochi anni, vanta uno spettacolare Cremlino, centro della vita cittadina. In serata, partenza in direzione

Kazan. Pernottamento.



Quinto CEBOKSARY – KAZAN

Pensione completa a bordo. In mattinata alle 7.00 fermata a Ceboksary e ripartenza alle 7.30. Arrivo a Kazan alle 15.00, capitale del Tatarstan, repubblica autonoma della Federazione Russa. Visita della città in minibus del bianco Cremlino che ospita al suo centro una Moschea. In serata, partenza alle 17.30 in direzione Samara.



Sesto SHIRYAEVO – SAMARA

Giorno di navigazione con sosta verde a Shiryaevo (12.30-14.30) e la fermata a Samara (16.30-17.00)

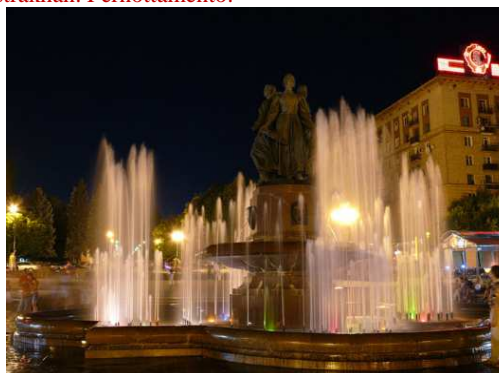
Settimo SARATOV

Pensione completa a bordo. Arrivo a Saratov alle 13.00; visita della città fondata dai tedeschi nel XVIII secolo. La città, che si adagia pigramente sulle rive del Volga, è vivace e graziosa ed è celebre perché qui studiò il primo grande cosmonauta russo, Jurij Gagarin. In serata, partenza in direzione Volgograd.



Ottavo VOLGOGRAD

Pensione completa a bordo. Arrivo a Volgograd alle 11.00, l'antica Stalingrado. Distrutta dalla celebre battaglia durante la II Guerra Mondiale, è una perfetta città staliniana, completamente nuova. Visita con la guida e minibus del museo che ospita il memoriale della famosa battaglia e della collina di Mamayev, dedicata agli eroi caduti in battaglia, con l'imponente statua che brandisce una spada di 36 metri. In serata, alle 14.00 partenza in direzione Astrakhan. Pernottamento.



Nono giorno ASTRAHAN

Arrivo ad Astrakan alle 10.00. Colazione a bordo. Fine servizi crociera.

Incontro con l'accompagnatore locale e trasferimento a piedi per hotel AZIMUT (si trova vicino al porto).

Escursione per la città in bus: lungofiume del Volga, monumento al Pietro II e giardino botanico. Pranzo in ristorante. Escursione al Cremlino, la grande fortezza che si erge sulla cima della collina Zayachy, un'oasi verde in città: le più importanti chiese sono la magnifica Cattedrale dell'Assunzione e l'incantevole Cattedrale della Trinità del XVII secolo.

Cena in ristorante. Pernottamento in hotel AZIMUT.



Decimo giorno DINTORNI DI ASTRAHAN

Colazione in hotel. Partenza con la guida per il Delta di Volga (1 ora di minibus + 20 minuti in barca). Il villaggio e' situato a 75 chilometri da Astrakan nel delta del fiume Volga, a 10 chilometri dalla cittadina Kirovski. Nel villaggio turistico si trova un complesso di casette in legno in riva al fiume e un albergo galleggiante vicino alla riva. Partenza per l'escursione con guida sul delta di Volga con picnic sull'isola Verde. Rientro al villaggio e tempo libero. Cena a base di pesce.

Pernottamento AL VILLAGGIO TURISTICO.



Undecimo giorno DINTORNI DI ASTRAHAN, PARTENZA PER MOSCA

Colazione. Partenza per la pesca con le barche a motore (2 barche per 2 persone+accompagnatore). Rientro al villaggio. Pranzo. Partenza per l'aeroporto di Astrahan (20 minuti in barca + 1 ora e 15 min. circa di minibus). Partenza per Mosca.



All'arrivo a Mosca, trasferimento all'Hotel Budapesht di Mosca. Pernottamento

Dodicesimo giorno – Visita facoltativa di Mosca

Tredicesimo giorno – Ritorno in Italia

QUOTA INDIVIDUALE PER GRUPPO di almeno 6 PAX esclusi voli da e per Milano e volo interno ASF DME :

- Con sistemazione in camera doppia 3,200.- €
- Supplemento singola 550.- €

La quota comprende:

Tutti i trasferimenti riportati nel programma

Escursioni specificate

Trattamento FB nella crociera e ad Astrakhan

Permesso delle autorità locali per la visita nei luoghi che lo richiedono

Guida-nelle soste della crociera e ad Astrakan. Nel limite del possibile, si prevede una guida in Italiano – in mancanza, guida in Inglese.

Sistemazione a in Hotelk 3 * ad Astrakan.

Sistemazione a Mosca nell'albergo BUDAPESHT (4* a distanza a piedi dalla Piazza Rossa) con trattamento di B&B

Visita guidata in Italiano al Cremlino + Armeria con ingressi.

Assistenza italiana in Russia (telefonica 24 /24)

Visto ed assicurazione.